

## Anfragen-Checkliste für

## PHOTOVOLTAIK-UNTERKONSTRUKTIONEN

Für die Erstellung eines Angebotes teilen Sie uns bitte folgende Daten mit:

**Anschrift Kunde/Händler:**

Firma: \_\_\_\_\_

Ansprechpartner: \_\_\_\_\_

Straße: \_\_\_\_\_

PLZ/Ort: \_\_\_\_\_

Telefon: \_\_\_\_\_ E-Mail: \_\_\_\_\_

**Bauvorhaben:**

Kommission: \_\_\_\_\_

PLZ/Ort: \_\_\_\_\_

Geländehöhe: \_\_\_\_\_

**Dachangaben:**

Exponierter Lage (DIN 1055.4): ja \_\_\_\_\_ nein \_\_\_\_\_

Kategorie 1

Kategorie 2

Kategorie 3

Kategorie 4

Gebäudehöhe: \_\_\_\_\_

Schneelastzone: \_\_\_\_\_

Windzone: \_\_\_\_\_



Satteldach



Flachdach



Pulldach



Walmdach

**Abmessungen der Dachunterkonstruktion:**

Sparrenabstand: \_\_\_\_\_ Sparren: \_\_\_\_\_

Traglatten: \_\_\_\_\_

Konterlatte: ja \_\_\_\_\_ nein \_\_\_\_\_ Dachneigung: \_\_\_\_\_ (Grad)

# FLENDER-FLUX

SYSTEME FÜR DACH UND FASSADE



## Dacheindeckung:

Schiefer

Ziegel / Dachstein:

Typ: \_\_\_\_\_

Stehfalz:

Art: \_\_\_\_\_

Welle:

Typ: \_\_\_\_\_

Pfette: Holz Metall

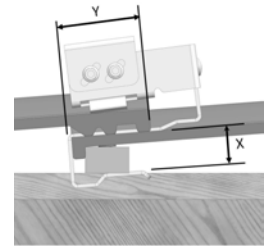
## Ziegelart:

Flachdachziegel

Doppelmuldenziegel

Überdeckung der Ziegel / Dachsteine angeben:  $y =$  \_\_\_\_\_ mm

Überdeckung bildlich dargestellt. Das max. Überdeckungsmaß  $y$  beträgt 100 mm.  
(andere Decklängen auf Anfrage) Hinweis: Öffnungsmaß  $x$  laut A + V beachten!



Trapezblech: Materialgüte \_\_\_\_\_ Materialstärke \_\_\_\_\_ Hochsickenabstand \_\_\_\_\_

sonstige Eindeckung: Typ \_\_\_\_\_

## Moduldaten:

Hersteller:

Modultyp:

Gewicht/Modul:

Abmessungen der Module:

Länge

Breite

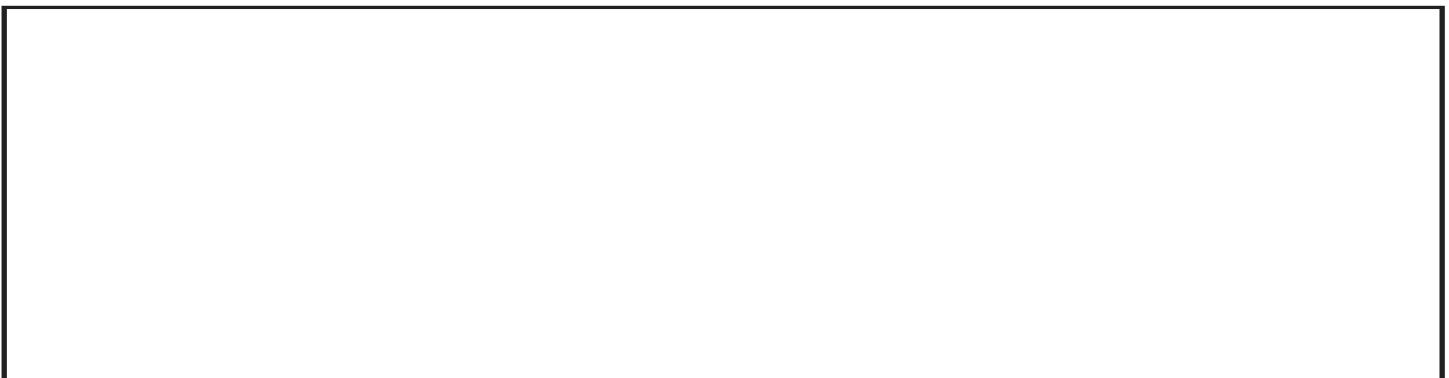
Höhe

Fester Modulrahmen: ja

nein

## Beispielskizze:

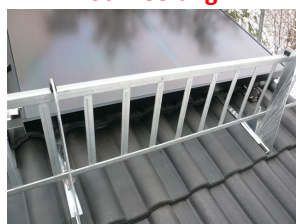
Bitte erstellen Sie eine Skizze, mit den auf dem Dach eingezeichneten Modulen (Anzahl der Module und Reihen). Hierbei ist es wichtig, vorhandene Dachfenster, Schornsteine etc. mit anzugeben. Im Standard planen wir keine Kreuzmontage der Modulträgerschiene. Sollte dies gewünscht sein, bitte mit angeben!



Hier die passenden Zusatzprodukte aus unserem Lieferprogramm:

Bereits bei der Planung der PV-Anlage an die spätere Wartung denken!

Schneefang



Dachbegehung



Sicherheitsdachhaken



WILHELM FLENDER GmbH & Co. KG, Herborner Str. 7-9, D-57250 Netphen, Tel. 02737 5935-0, Fax 02737 6 40,  
[www.flender-flux.de](http://www.flender-flux.de), [info@flender-flux.de](mailto:info@flender-flux.de)

Lieferung nur über den Fachhandel (Technische Änderungen und alle Schutzrechte vorbehalten)