

FLENDER-FLUX

SYSTEME FÜR DACH UND FASSADE

FLENDER

FLUX



BÄRENSTARKE Stützen für Biberschwanzdeckung

Patent in Anmeldung!



WILHELM FLENDER GmbH & Co. KG • Herborner Str. 7-9 • D-57250 Netphen • Tel. (027 37) 5935-0 • Fax (027 37) 6 40
www.flender-flux.de • e-mail: info@flender-flux.de

Lieferung nur über den Fachhandel.
(Technische Änderungen und alle Schutzrechte vorbehalten)



Schneefangstütze Nr. 81 V
200 mm hoch



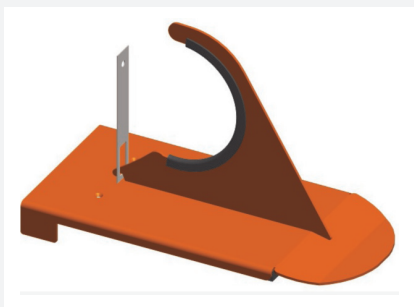
Schneefangstütze Nr. 81 V
250 mm hoch



Schneefangstütze Nr. 81 PV
250 mm hoch
100 mm Stuhlhöhe



Schneefangstütze Nr. 161 V
für Doppelrohr



Schneefangstütze Nr. 151 V
für Rundholz-/rohr



Laufroststütze Nr. 32 V

Montage- und Konstruktionsvorteile:

- spart Zeit durch einfache Handhabung und optimierte Konstruktion
- durch vorhandene Platte wird das Deckmaterial ersetzt (an dieser Stelle ist kein Biberschwanzziegel erforderlich)
- durch zentrische Anordnung des Schwertes entfällt das Anpassen und Zuschneiden des Ziegels, Biberschwanzziegel werden im Verbund eingedeckt
- Gittermontage ohne Werkzeuge durch angebrachte Spiralfeder
- Höhenausgleich Lattung/Ziegel durch bewährtes FLENDER-FLUX-System
- alle Schneefangstützen entsprechen der Fachregel "Klasse 3" gem. ZVDH und ermöglichen somit größere Stützenabstände
- Voll-Feuerverzinkung entsprechend den Fachregeln und somit Korrosionsschutzklasse C3 / C 4
- druckverteilende Auflage verhindert Ziegelbruch
- zusätzliche Schutzmaßnahme gegen Flugschnee und Kleintiere