

FLENDER-FLUX

SYSTEME FÜR DACH UND FASSADE

FLENDER

FLUX



für Größe 15,5 x 38 cm



BÄRENSTARKE Stützen für Biberschwanzdeckung Segmentschnitt

Patent in Anmeldung!



WILHELM FLENDER GmbH & Co. KG • Herborner Str. 7-9 • D-57250 Netphen • Tel. (027 37) 5935-0 • Fax (027 37) 6 40
www.flender-flux.de • e-mail: info@flender-flux.de

Lieferung nur über den Fachhandel.
(Technische Änderungen und alle Schutzrechte vorbehalten)



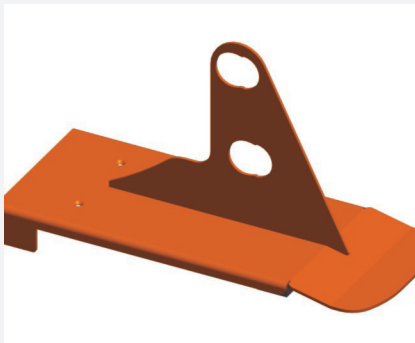
Schneefangstütze Nr. 85 V
200 mm hoch
Art.-Nr. 030458 verzinkt
Art.-Nr. 030463 beschichtet



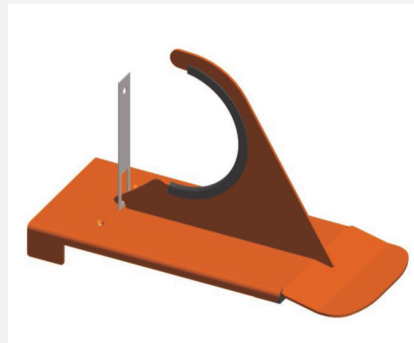
Schneefangstütze Nr. 85 V
250 mm hoch
Art.-Nr. 030459 verzinkt
Art.-Nr. 030464 beschichtet



Schneefangstütze Nr. 85 PV
250 mm hoch, 100 mm Stuhlhöhe
Art.-Nr. 030460 verzinkt
Art.-Nr. 030465 beschichtet



Schneefangstütze Nr. 166 V
für Doppelrohr
Art.-Nr. 030461 verzinkt
Art.-Nr. 030466 beschichtet



Schneefangstütze Nr. 155 V
für Rundholz-/rohr
Art.-Nr. 030462 verzinkt
Art.-Nr. 030467 beschichtet



Laufroststütze Nr. 31 V
Art.-Nr. 040007 verzinkt
Art.-Nr. 040097 beschichtet

Montage- und Konstruktionsvorteile:

- spart Zeit durch einfache Handhabung und optimierte Konstruktion
- durch vorhandene Platte wird das Deckmaterial ersetzt (an dieser Stelle ist kein Biberschwanzziegel erforderlich)
- durch zentrische Anordnung des Schwertes entfällt das Anpassen und Zuschneiden des Ziegels, Biberschwanzziegel werden im Verbund eingedeckt
- Gittermontage ohne Werkzeuge durch angebrachte Spiralfeder
- Höhenausgleich Lattung/Ziegel durch bewährtes FLENDER-FLUX-System
- alle Schneefangstützen entsprechen der Fachregel "Klasse 3" gem. ZVDH und ermöglichen somit größere Stützenabstände
- Voll-Feuerverzinkung entsprechend den Fachregeln und somit Korrosionsschutzklasse C3 / C4
- druckverteilende Auflage verhindert Ziegelbruch
- zusätzliche Schutzmaßnahme gegen Flugschnee und Kleintiere